



FISIO **WARM**
move ON
pain OFF

70

**L'EXCELLENCE
EN TECAR THÉRAPIE**

- LA PLUS EFFICACE**
- LA PLUS FACILE A UTILISER**
- LA MEILLEURE EN TERME DE SECURITE**

D E V I C E

Tecar therap: De quoi s'agit-il et quels avantages offre t-elle?

La **diathermie** – plus communément appelée **Tecar thérapie** – est une pratique médicale qui applique la radiofréquence aux tissus biologiques avec une fréquence allant de 300 kHz à 1 MHz sans générer de contraction musculaire

La position des électrodes sur le corps détermine le chemin du courant, assurant ainsi une application profonde, ciblée et confortable qui est également facile à contrôler et à gérer.

La vasodilatation induite par la chaleur augmente l'échange de substances favorisant le drainage de la zone inflammée et l'afflux de cellules réparatrices.

La tecarthérapie est basée sur l'utilisation d'un dispositif médical qui utilise des courants à haute fréquence pour la biostimulation

CHIMIQUE | THERMIQUE | MECANIQUE

Des tissus avec une résistance différente

La physiothérapie, la rééducation et la gestion de la douleur sont les domaines qui utilisent le plus les effets bénéfiques de la tecarthérapie

- Ecchymoses et endorses
- Rééducation post-opératoire
- Traumatismes sportifs
- Problèmes musculaires et tendineux
- Cicatrisation
- Pathologies de la colonne vertébrale ou des articulations périphériques
- Pathologies du système vasculaire et lymphatique
- Troubles orthopédiques liés au système nerveux périphérique
- Rééducation périnéale

Les matériels de tecarthérapie font partie des dispositifs médicaux les plus répandus dans les centres de physiothérapie en Italie et en Espagne. Ils constituent souvent un outil de soins indispensable dans les cabinets et centres de rééducation.

**LE NOMBRE D'APPAREILS
INSTALLÉS AUGMENTE PARTOUT
DANS LE MONDE!**

UNE LARGE GAMME DE TRAITEMENTS

de l'aigu au chronique

Tableau comparatif de la thérapie Tecar versus d'autres dispositifs électromédicaux

	LASER HAUTE PUISSANCE	ONDE DE CHOCS	TECAR THERAPY	FISIWARM 7.0
PHASE AIGUE	★★	★	★★	★★★
PHASE CHRONIQUE	★★	★★★★★	★★	★★★
ZONES DE TRAITEMENT ETROITES	★★★★★	★★★	★★	★★★
ZONES DE TRAITEMENT LARGES	★	★★	★★★★★	★★★★★
COMPLIANCE	★★	★	★★	★★★★★
ZONES DE TRAITEMENT PROFONDES	★	★	★★	★★★
ZONES DE TRAITEMENT SUPERFICIELLES	★★★	★★★	★★★	★★★
SECURITE	★★★	★★★	★★	★★★★★

FISIWARM DANS LE MONDE

Nos distributeurs dans le monde

- BELGIQUE
- BULGARIE
- CHILI
- CHINE
- ESPAGNE
- ESTONIE
- FRANCE
- GRECE
- HONG KONG
- LUXEMBOURG
- MACAO
- MALTE
- PAYS BAS
- POLOGNE
- PORTUGAL
- ROUMANIE
- SERBIE
- SLOVAQUIE
- SLOVENIE
- AFRIQUE DU SUD
- COREE DU SUD
- PHILIPPINES
- TAIWAN
- THAILANDE
- TURQUIE
- UKRAINE
- EMIRATS ARABES UNIS



FISIWARM DANS LE MONDE

65/ protocoles développés

5000/ thérapeutes connectés dans le monde

100/ webinars et événements chaque année

50/ formations dans le monde par an

48/ Pays où FISIWARM est implanté



Jusqu'à présent, les dispositifs de tecarthérapie ont connu des limites significatives en terme d'efficacité

- Gestion limitée de la profondeur de traitement (une seule fréquence ou une plage limitée de fréquence)
- Inefficacité de traitement en phase aiguë en raison de l'effet thermique de la Tecarthérapie classique
- Difficulté à gérer certaines régions anatomiques en raison de la gamme réduite d'accessoires disponibles
- Difficulté à choisir le bon protocole ou la bonne approche selon la pathologie
- Exposition du thérapeute à des champs électromagnétiques indésirables
- Risques de brûlures et chocs électriques

Fisiowarm 7.0 est l'appareil le plus avancé et le plus efficace du marché pour le traitement des troubles ostéo-articulaires et du système nerveux périphérique

Le plus efficace

Les nouvelles caractéristiques du Fisiowarm 7.0 permettent au thérapeute de s'adapter parfaitement au patient.

- **Fréquence à la demande:** choisissez la meilleure fréquence pour votre traitement dans une plage de 300 kHz à 1 MHz par pallier de 1 kHz.
- La technologie **AAW** permet de concevoir des circuits de plus en plus modernes et efficaces. Cette technologie fait varier en permanence les caractéristiques du signal pour s'adapter au patient et au type d'application
- La technologie **HEA** permet désormais une thérapie de biostimulation à haute puissance tout en conservant un effet thermique jusqu'à 10 fois inférieur à celui des appareils de tecarthérapie traditionnels.



Le plus complet

La Fisiowarm 7.0 garantit les meilleures performances avec une infinité d'options de traitement.

- **Multi-émission:** continue, sensitive, 4 niveaux d'athermie
- **Accessoires:** en plus des électrodes unipolaires traditionnelles, il existe 8 nouvelles séries d'accessoires innovants permettant d'atteindre n'importe quelle région anatomique.
- **Yuri, une expérience utilisateur révolutionnaire:** une application iOS conviviale pour les iPads, que vous pouvez mettre à jour via l'AppStore vous permettant une navigation simple et intuitive pour interagir facilement avec votre Fisiowarm.



Le plus sécurisé

Notre investissement constant dans La recherche et le développement de nouvelles technologies pour garantir la sécurité des praticiens ont toujours caractérisé Fisiowarm depuis son lancement sur le marché.

Fisiowarm a été le premier appareil à éliminer le risque de chocs électriques et de brûlures accidentelles grâce à la mise en place de circuits à basse tension, même pour le transfert capacitif.

Les solutions technologiques récentes ont permis à Fisiowarm de passer les tests de sécurité électrique les plus stricts et d'être classé comme équipement de classe B, ce qui garantit sa sécurité même dans des environnements non professionnels.





CONSIDERABLEMENT PLUS EFFICACE POUR TOUT TYPE DE TRAITEMENT

Aujourd'hui, la technologie AAW permet au Fisiowarm® 7.0 de générer une onde auto-adaptative. Le signal s'adapte continuellement et automatiquement en fonction de l'impédance du patient et des paramètres définis par l'opérateur.

La forme d'onde AAW du signal dans le domaine de la radiofréquence caractérise de manière décisive son comportement.

Le Fisiowarm 7.0 façonne la forme d'onde de sortie en optimisant son comportement en fonction du type de traitement et du niveau d'émission défini:

Basse tension

Fisiowarm 7.0 définit une forme d'onde axée sur le niveau de puissance (biostimulation) plutôt que sur le niveau d'énergie (effet thermique), ce qui le réduit à moins de la moitié du niveau initial. En outre, à de faibles niveaux d'émission, un filtre spécial adapte le spectre harmonique du signal en fonction de l'impédance du patient, augmentant ainsi son efficacité.

Haute tension

Au fur et à mesure que le niveau de puissance augmente, la Fisiowarm 7.0 adapte la forme d'onde, ce qui augmente l'efficacité thermique par rapport au niveau de puissance générée, garantissant ainsi un meilleur confort et une plus grande sécurité tout en augmentant la quantité d'énergie délivrée.





Réduire l'effet de la chaleur tout en augmentant l'énergie délivrée pour intervenir dès la PHASE SUBAIGUË d'une pathologie

UNE PUISSANCE ÉLEVÉE SANS AUGMENTATION DE LA TEMPÉRATURE

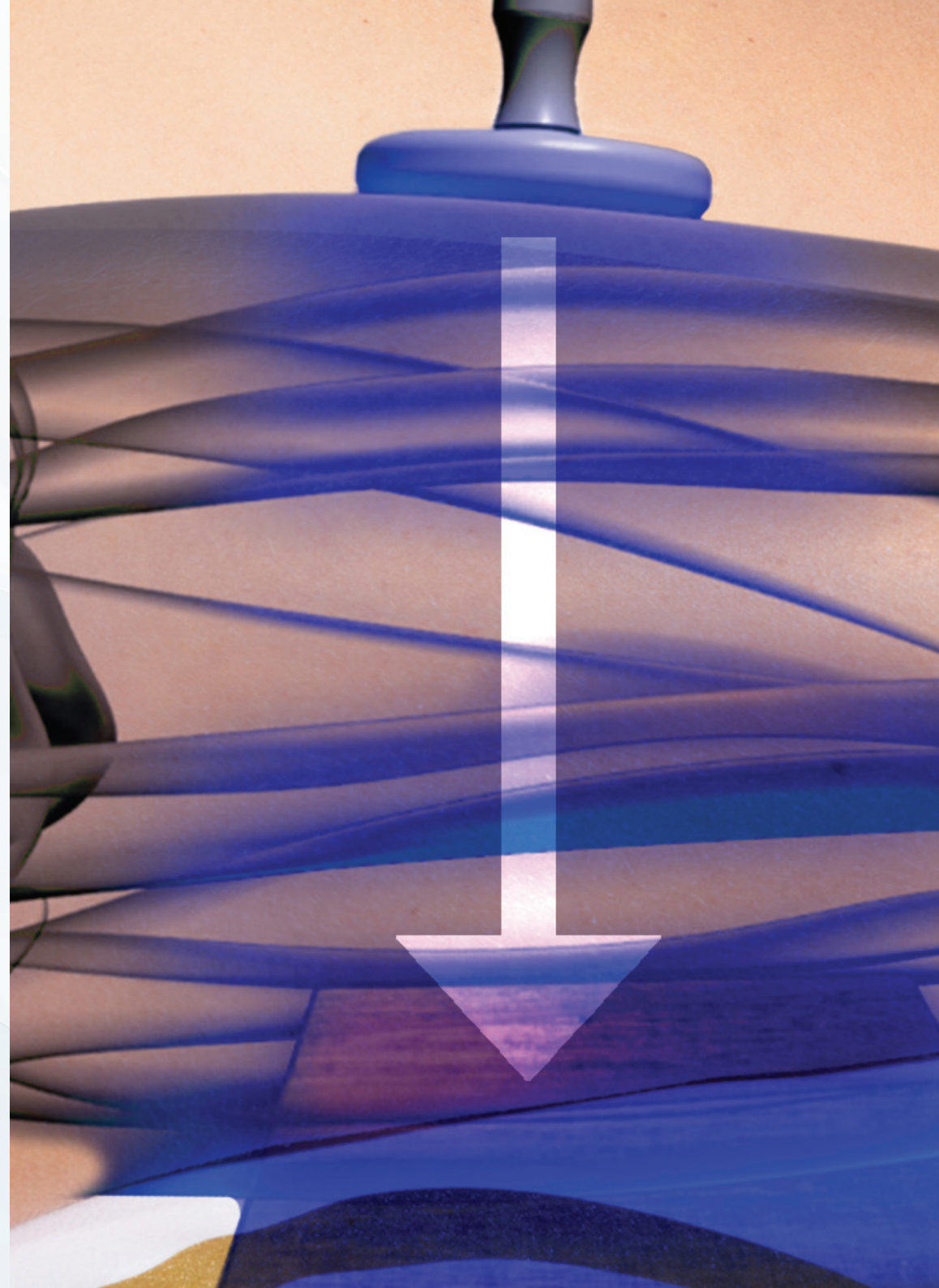
La fonction SUPERPULSEE est maintenant disponible pour la Tecarthérapie.

Le seul système qui permet de traiter les patients en phase aiguë tout en transférant de l'énergie à haute fréquence.

En effet, grâce à la génération de micro-impulsions de haute intensité, l'augmentation thermique de la zone traitée sera proche de zéro.

Le signal de sortie est modulé par l'activation de courtes séries d'impulsions à haute énergie, des milliers de fois par seconde sur une base d'énergie nulle.

La durée des séries d'impulsions peut être de 5 à 10 fois inférieure à la durée totale d'émission, en fonction du traitement, permettant ainsi d'obtenir une puissance thermique **de 5 à 10 fois inférieure pour le même niveau d'énergie délivrée.**



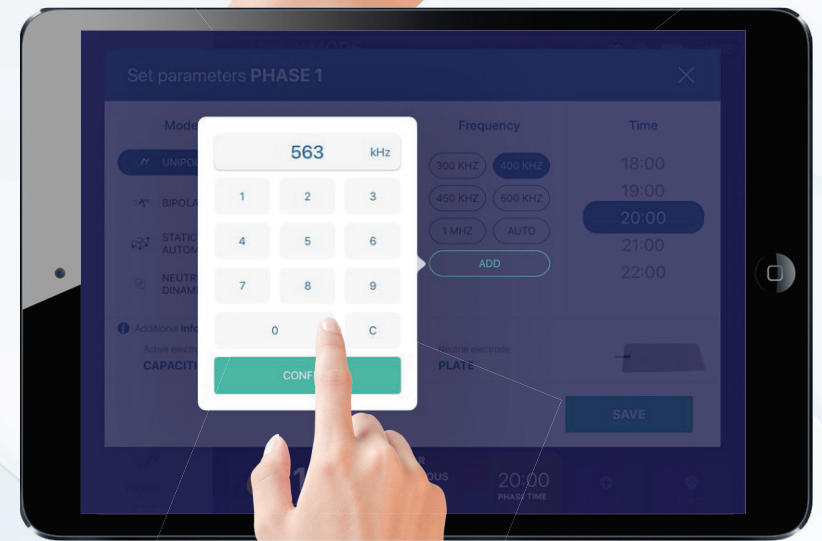
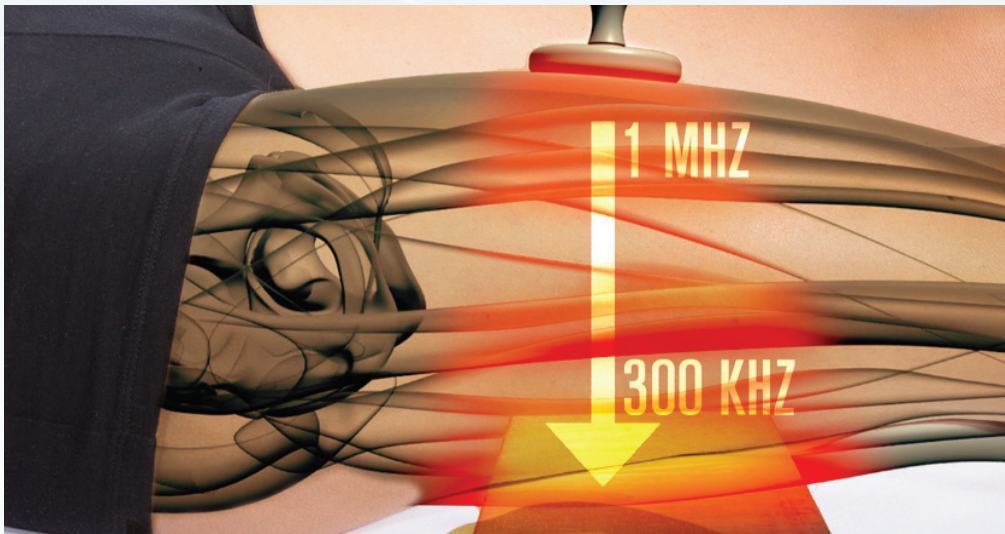
FREQUENCE AU CHOIX

Pour la première fois, un appareil de tecarthérapie vous permet de sélectionner la fréquence la plus adaptée à votre traitement dans une plage allant de 300 KHz à 1 MHz par pallier de 1 KHz.

Vous pouvez ainsi choisir avec précision la profondeur à laquelle l'énergie est délivrée et augmenter ou réduire la profondeur du traitement.

Vous pouvez également sélectionner une valeur pré-enregistrée selon les fréquences que vous utilisez le plus fréquemment, ainsi que les fréquences indiquées dans les publications et les preuves cliniques.

CELA SIGNIFIE QUE LA PLAGE DE FRÉQUENCES PERMET DE RÉPONDRE À TOUTES LES SITUATIONS THERAPEUTIQUES POSSIBLES





UNE EXPERIENCE UTILISATEUR INCROYABLE

Pour la première fois, une application contrôle et communique avec l'appareil pour simplifier et enrichir les interactions homme-machine.

Ainsi, l'utilisateur peut profiter d'une expérience véritablement dynamique avec une liberté totale de ses mouvements, grâce à la télécommande Bluetooth.

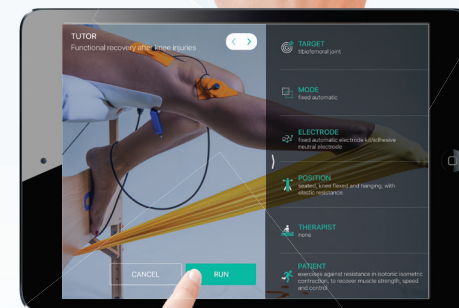
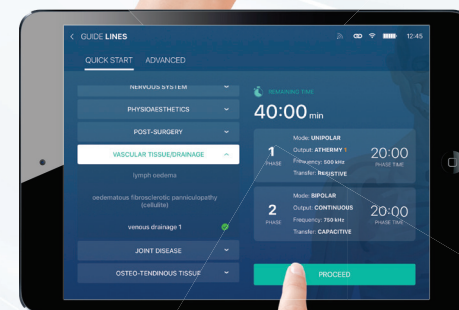
Avec YURI, vous bénéficiez:

1. De la visualisation de tous les paramètres de travail en un coup d'œil sur votre iPad, ce qui vous permet de vous placer à l'endroit le plus confortable pour vous
2. De protocoles préétablis pour exploiter pleinement le potentiel de votre appareil et profiter de la large gamme d'accessoires pour traiter les différentes pathologies.
3. Des modes de traitement avancés
4. Des commentaires et graphiques du traitement patient pour un aperçu global et intuitif de la qualité du traitement
5. D'un Logiciel permettant l'enregistrement des données du patient et le suivi des progrès

Pour une expérience de traitement exceptionnelle!

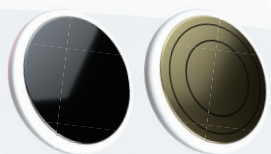
- Il réduit les distractions pendant l'utilisation
- Il améliore l'interaction avec le patient

La Fisiowarm 7.0 et Yuri, associés à la dernière technologie disponible pour l'iPad, garantissent une expérience utilisateur inégalée.

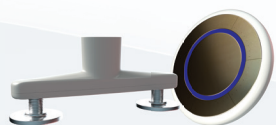


40+ ACCESSOIRES

PLUS DE 40 ACCESSOIRES permettant de couvrir tous les domaines d'applications (musculo-squelettique, esthétique et troubles du plancher pelvien)



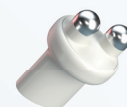
7.0 UNIPOLAIRE



7.0 BIPOLAIRE



7.0 UNIQUE



7.0 BEAUTYLIFT



7.0 TRIGGER POINT



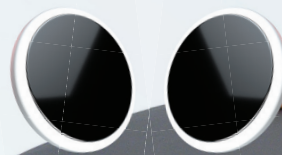
7.0 IASTIM



7.0 INTIMITE



7.0 STATIQUE AUTOMATIQUE



7.0 NEUTRE DYNAMIQUE®

7.0 OCTOPUS





POUR UNE APPLICATION SÛRE, CONFORTABLE ET TRÈS EFFICACE

Électronique entièrement blindée et technologie de fabrication spéciale pour limiter 'l'effet d'antenne'.

Des câbles spécialement conçus pour protéger le signal, durer dans le temps et conserver leur forme et leur élasticité.

Un signal plus ciblé pour de meilleures performances et un meilleur confort - le signal de sortie est automatiquement modulé en fonction de la tension de sortie de l'impédance rencontrée et du type d'émission, ce qui signifie qu'il n'y a en aucun cas de connexion entre le patient et le circuit d'alimentation (système électrique), limitant ainsi le risque de décharge et de brûlures.



LOWVOLTAGE CAPACITIVE

Électrodes capacitives à basse tension en or (1 micron), à haute conductivité et biocompatibles, avec des circuits intégrés conçus pour le traitement de différentes zones de contact. La transmission de l'énergie est proportionnelle à la surface de contact effective peau-électrode, pour une application sûre et confortable.



DISPERSION DES RADIOFRÉQUENCES RÉDUITE AU STRICT MINIMUM

LA FISIOWARM 7.0 A PASSÉ AVEC SUCCÈS TOUS LES TESTS DE SECURITE ELECTROMAGNETIQUES LES PLUS STRICTS ET EST CERTIFIEE CLASSE B SELON LA NORME EN 60601-1-2, CE QUI SIGNIFIE QU'ELLE POURRAIT MEME ÊTRE UTILISEE DANS UN CADRE NON PROFESSIONNEL

UN APPAREIL QUI S'ADAPTE ET S'INTEGRE A VOS PROTOCLES THERAPAUTIQUES

De la rééducation sportive à la thérapie manuelle et à l'ostéopathie



La **FISIWARM 7** Partenaire des fédérations sportives

Les fédérations sportives nationales et les athlètes professionnels font confiance à **fisiowarm** pour leurs traitements.

En effet, le dynamisme et l'efficacité sont essentiels pour toute personne dont l'objectif principal est d'obtenir un résultat menant au succès.



Fisiowarm 7.0 Tableau comparatif des modèles

	FISIWARM 7.0 300	FISIWARM 7.0 400
INTERFACE	- Application Fisiowarm pour iPad (incluse) - Afficheur LED et encodeur rotatif avec bouton multifonction	- Application Fisiowarm pour iPad (incluse) - Afficheur LED et encodeur rotatif avec bouton multifonction
PUISSANCE NOMINALE	300 Watts	400 Watts
FREQUENCES D'UTILISATION	300, 500 kHz, 1MHz	Réglage manuel libre des valeurs allant de 300 kHz à 1 MHz. Fréquences prédéfinies : 300, 400, 450, 500 kHz, 1MHz, AUTO (balayage automatique des fréquences prédéfinies)
EMISSION	Continue Sensitive Athermie	Continue Sensitive Athermie 1/2/3 Superpulsée
MODE OPERATOIRE	Unipolaire Bipolaire Neutre Dynamique® Statique Automatique	Unipolaire Bipolaire Neutre Dynamique® Statique Automatique
ACCESSOIRES INCLUS	Kit d'électrodes unipolaires (cap+res) Kit d'électrodes bipolaires (cap+res) Chariot avec 2 tiroirs, dont un chauffé	Kit d'électrodes unipolaires (cap+res) Kit d'électrodes bipolaires (cap+res) Chariot avec 2 tiroirs, dont un chauffé
ACCESSOIRES COMPATIBLES	Toute la gamme	Toute la gamme
TRANSFERT D'ENERGIE	Capacitive Resistive	Capacitive Resistive
PROGRAMMES PREDEFINIS	56 protocoles peuvent être intégrées dans les nouvelles versions de l'application et les modes avancés	56 protocoles peuvent être intégrées dans les nouvelles versions de l'application et les modes avancés

70

FISIO WARM
SINCE 1947

L'EXCELLENCE EN TECAR THÉRAPIE

www.fisiowarm.com



15 ans d'expérience de Golden Star dans le domaine de la tecarthérapie et plus de 70 ans d'histoire ont donné naissance au meilleur produit actuellement disponible sur le marché.

Après des années d'innovation continue, nous sommes les seuls à nous être surpassés, laissant la concurrence derrière nous.

Nous l'avons fait en utilisant la technologie la plus avancée, les meilleurs produits disponibles et en garantissant une interaction maximale avec les physiothérapeutes pour créer de nouveaux accessoires et de nouvelles applications.

Fisiowarm 7.0 est plus qu'un simple appareil extraordinaire. C'est tout ce que vous avez toujours voulu dans une unité de tecarthérapie et que vous ne pensiez pas possible. Le tout avec un design magnifique qui fait la différence.

Fisiowarm 7.0 garantit une expérience de tecarthérapie ultime, car nous pensons qu'il n'y a rien de mieux que cela !

Nous sommes tellement sûrs de sa qualité que nous offrons une garantie à vie*

* La "garantie à vie" que nous offrons, se réfère à une période de 6 ans à compter de l'achat initial de l'appareil Fisiowarm® 7.0. Pour connaître les conditions et les limites de notre "garantie à vie", veuillez consulter notre déclaration de garantie limitée.

 **GOLDENSTAR**

GOLDEN STAR S.R.L.

Via Enrico Pallini, 9 - 00149 Rome (Italy)
www.goldenstar.it | info@goldenstar.it


MADE IN ITALY

The Fisiowarm® line is designed and produced entirely in Italy.

CE
1370

The information and contents contained herein are purely indicative and are not contractually binding